



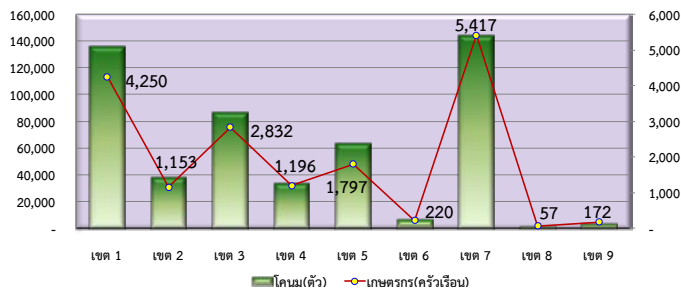
# ข้อมูลเกษตรกร - โคนม ประจำปี 2556

ศูนย์สารสนเทศ กรมปศุสัตว์

## 1) เกษตรกร - โคนม

ในปี 2556 มีเกษตรกรผู้เลี้ยงโคนมทั้งหมดจำนวน 17,094 ครัวเรือน ซึ่งส่วนใหญ่อยู่ในพื้นที่เขต 7 มีจำนวน 5,417 ครัวเรือน (ร้อยละ 31.69) รองลงมาคือ ในพื้นที่เขต 1 และเขต 3 ตามลำดับ โดยมีการเลี้ยงโคนมทั้งหมดจำนวน 512,205 ตัว ในพื้นที่เขต 7 มีการเลี้ยงโคนมมากที่สุด คือ 144,286 ตัวหรือร้อยละ 28.17 รองลงมาคือ ในพื้นที่เขต 1 และเขต 3 ตามลำดับ (แผนภูมิ ค1)

แผนภูมิ ค1 เกษตรกร - โคนม รายเขตปศุสัตว์



เมื่อพิจารณาเป็นราย จังหวัด พบว่า จังหวัดที่มี เกษตรกรผู้เลี้ยงโคนมมากที่สุด คือจังหวัดนครราชสีมา มีเกษตรกรผู้เลี้ยงโคนมจำนวน 2,383 ครัวเรือน (ร้อยละ 13.94) รองลงมาคือ จังหวัดราชบุรี สระบุรี ลพบุรี และกาญจนบุรี ตามลำดับ (ตาราง ค1)

จังหวัดที่มีการเลี้ยงโคนมมากที่สุด คือ จังหวัดนครราชสีมา มีโคนมจำนวน 75,513 ตัว (ร้อยละ 14.74) รองลงมาคือ จังหวัดสระบุรี ลพบุรี ราชบุรีและเชียงใหม่ ตามลำดับ (ตาราง ค1)

ตาราง ค1 จังหวัดที่มี เกษตรกร ผู้เลี้ยงโคนมและโคนม มากที่สุด 5 อันดับแรก

ลำดับที่	จังหวัด	เกษตรกร(ครัวเรือน)		จังหวัด	โคนม(ตัว)	
		จำนวน	ร้อยละ		จำนวน	ร้อยละ
1	นครราชสีมา	2,383	13.94	นครราชสีมา	75,513	14.74
2	ราชบุรี	2,274	13.30	สระบุรี	73,619	14.37
3	สระบุรี	2,271	13.29	ลพบุรี	59,832	11.68
4	ลพบุรี	1,901	11.12	ราชบุรี	51,352	10.03
5	กาญจนบุรี	1,156	6.76	เชียงใหม่	37,739	7.37

เมื่อพิจารณาการเลี้ยง โคนม เฉลี่ย ต่อครัวเรือนพบว่า โดยรวมทั้งประเทศมีการเลี้ยง โคนมเฉลี่ย 30 ตัวต่อครัวเรือน โดยในพื้นที่เขต 5 มีการเลี้ยงโคนมเฉลี่ยต่อครัวเรือนมากที่สุด เฉลี่ย 36 ตัวต่อครัวเรือน รองลงมาคือ ในพื้นที่เขต 2 และเขต 1 ตามลำดับ (ตาราง ค2)

ตาราง ค2 เกษตรกร - โคนม รายเขตปศุสัตว์

เขตปศุสัตว์	เกษตรกร (ครัวเรือน)		โคนม(ตัว)		เฉลี่ยต่อครัวเรือน
	จำนวน	ร้อยละ	จำนวน	ร้อยละ	
รวม	17,094	100.00	512,205	100.00	29.96
เขต 1	4,250	24.86	135,775	26.51	31.95
เขต 2	1,153	6.75	37,601	7.34	32.61
เขต 3	2,832	16.57	86,728	16.93	30.62
เขต 4	1,196	7.00	33,517	6.54	28.02
เขต 5	1,797	10.51	63,832	12.46	35.52
เขต 6	220	1.29	6,044	1.18	27.47
เขต 7	5,417	31.69	144,286	28.17	26.64
เขต 8	57	0.33	1,392	0.27	24.42
เขต 9	172	1.01	3,030	0.59	17.62

จังหวัดที่มีการเลี้ยง โคนมเฉลี่ย ต่อครัวเรือนมากที่สุดคือ จังหวัดบึงกาฬ มีจำนวน 988 ตัวต่อครัวเรือน รองลงมาคือ จังหวัดชัยนาท ลำปาง ชุมพรและลำพูน ตามลำดับ (ตาราง ค3)

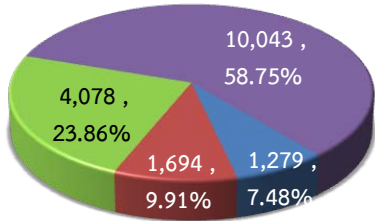
ตาราง ค3 จังหวัดที่มีการเลี้ยง โคนมเฉลี่ย ต่อครัวเรือน มากที่สุด 5 อันดับแรก

ลำดับที่	จังหวัด	เกษตรกร(ครัวเรือน)		โคนม(ตัว)		เฉลี่ยต่อครัวเรือน
		จำนวน	ร้อยละ	จำนวน	ร้อยละ	
1	บึงกาฬ	1	0.01	988	0.19	988.00
2	ชัยนาท	12	0.07	802	0.16	66.83
3	ลำปาง	43	0.25	2,091	0.41	48.63
4	ชุมพร	23	0.13	1,096	0.21	47.65
5	ลำพูน	433	2.53	18,757	3.66	43.32

## 2) สัดส่วนเกษตรกรผู้เลี้ยงโคนม

ในปี 2556 เมื่อพิจารณา สัดส่วนเกษตรกร ตามจำนวนโคนมที่เลี้ยง พบว่าส่วนใหญ่เกษตรกรเลี้ยงโคนม > 20 ตัว มีจำนวน 10,043 ครัวเรือน (ร้อยละ 58.75) ขณะที่มีเกษตรกรผู้เลี้ยงโคนม < 5 ตัว เพียง 1,279 ครัวเรือน (ร้อยละ 7.48) (แผนภูมิ ค2)

**แผนภูมิ ค2** สัดส่วนเกษตรกร จำแนกตามจำนวนโคนมที่เลี้ยง



■ 1-5 ตัว ■ 6-10 ตัว ■ 11-20 ตัว ■ >20 ตัว

**ตาราง ค4** สัดส่วนเกษตรกรจำแนกตามจำนวนโคนมที่เลี้ยง รายเขตปศุสัตว์

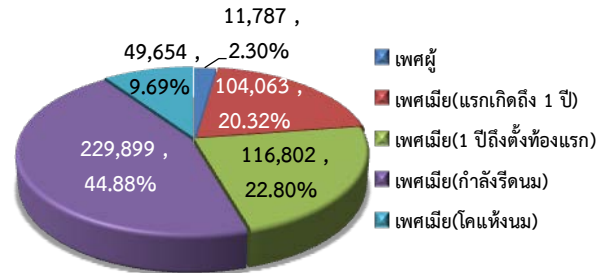
เขตปศุสัตว์	จำแนกตามจำนวนโคนมที่เลี้ยง (ครัวเรือน)			
	1-5 ตัว	6-10 ตัว	11-20 ตัว	>20 ตัว
รวม	1,279 (100.00)	1,694 (100.00)	4,078 (100.00)	10,043 (100.00)
เขต 1	268 (20.95)	396 (23.38)	993 (24.35)	2,593 (25.82)
เขต 2	50 (3.91)	51 (3.01)	201 (4.93)	851 (8.47)
เขต 3	235 (18.37)	302 (17.83)	680 (16.67)	1,615 (16.08)
เขต 4	143 (11.18)	92 (5.43)	280 (6.87)	681 (6.78)
เขต 5	92 (7.19)	135 (7.97)	314 (7.70)	1,256 (12.51)
เขต 6	25 (1.95)	16 (0.94)	48 (1.18)	131 (1.30)
เขต 7	386 (30.18)	684 (40.38)	1,533 (37.59)	2,814 (28.02)
เขต 8	21 (1.64)	6 (0.35)	6 (0.15)	24 (0.24)
เขต 9	59 (4.61)	12 (0.71)	23 (0.56)	78 (0.78)

จากตาราง ค4 แสดงให้เห็นว่า เกษตรกรผู้เลี้ยงโคนมในช่วงระหว่าง 1-5 ตัว, 6-10 ตัว, 11-20 ตัว และ > 20 ตัว ส่วนใหญ่อยู่ในพื้นที่เขต 7 คิดเป็น ร้อยละ 30.18, 40.38, 37.59 และ 28.02 เมื่อเทียบกับจำนวนเกษตรกรผู้เลี้ยง โคนม ในแต่ละช่วง ตามลำดับ (ตาราง ค4)

## 3) ประเภทโคนม

เมื่อพิจารณาการเลี้ยงโคนมจำแนกตามประเภท พบว่าส่วนใหญ่เป็นโคนมเพศเมีย มีจำนวน 500,418 ตัว (ร้อยละ 97.70) โดยโคนมเพศเมียประกอบไปด้วยแรกเกิดถึง 1 ปี จำนวน 104,063 ตัว, โคอายุ 1 ปีถึงตั้งท้องแรก จำนวน 116,802 ตัว, โคกำลังรีดนม จำนวน 229,899 ตัว และโคแห้งนม จำนวน 49,654 ตัว และเป็นโคนมเพศผู้ จำนวน 11,787 ตัว (ร้อยละ 2.30) (แผนภูมิ ค3)

**แผนภูมิ ค3** โคนมจำแนกตามประเภท



เมื่อพิจารณาการเลี้ยงโคนมจำแนกตามประเภท เป็นรายเขตปศุสัตว์ พบว่า ส่วนใหญ่เลี้ยงโคนมทั้งเพศผู้และเพศเมีย ในพื้นที่เขต 7 มีจำนวน 6,145 ตัว (ร้อยละ 52.13) และจำนวน 138,141 ตัว (ร้อยละ 27.61) ตามลำดับ รองลงมาคือ ในพื้นที่เขต 1 และเขต 3 ตามลำดับ (ตาราง ค5)

**ตาราง ค5** โคนมจำแนกตามประเภท รายเขตปศุสัตว์

เขตปศุสัตว์	โคนมเพศผู้	โคนมเพศเมีย				รวมเพศเมีย
		แรกเกิดถึง 1 ปี	1 ปีถึงตั้งท้องแรก	โคกำลังรีดนม	โคแห้งนม	
รวม	11,787 (100.00)	104,063 (100.00)	116,802 (100.00)	229,899 (100.00)	49,654 (100.00)	500,418 (100.00)
เขต 1	1,656 (14.05)	27,302 (26.24)	30,796 (26.37)	60,224 (26.20)	15,797 (31.81)	134,119 (26.80)
เขต 2	814 (6.91)	7,250 (6.97)	9,758 (8.35)	15,541 (6.76)	4,238 (8.54)	36,787 (7.35)
เขต 3	1,594 (13.52)	16,810 (16.15)	20,704 (17.73)	39,182 (17.04)	8,438 (16.99)	85,134 (17.01)
เขต 4	672 (5.70)	7,533 (7.24)	7,681 (6.58)	14,270 (6.21)	3,361 (6.77)	32,845 (6.56)
เขต 5	531 (4.50)	12,469 (11.98)	16,868 (14.44)	27,903 (12.14)	6,061 (12.21)	63,301 (12.65)
เขต 6	158 (1.34)	1,388 (1.33)	1,833 (1.57)	2,034 (0.88)	631 (1.27)	5,886 (1.18)
เขต 7	6,145 (52.13)	30,361 (29.18)	28,103 (24.06)	68,953 (29.99)	10,724 (21.60)	138,141 (27.61)
เขต 8	104 (0.88)	480 (0.46)	251 (0.21)	445 (0.19)	112 (0.23)	1,288 (0.26)
เขต 9	113 (0.96)	470 (0.45)	808 (0.69)	1,347 (0.59)	292 (0.59)	2,917 (0.58)

หมายเหตุ : ข้อมูล ณ 1 มกราคม 2556

ที่มา : สำนักงานปศุสัตว์อำเภอ จากระบบฐานข้อมูลเกษตรกรผู้เลี้ยงสัตว์  
รวบรวมโดย : กลุ่มสารสนเทศและข้อมูลสถิติ ศูนย์สารสนเทศ