

รายการประกอบแบบระบบไฟฟ้า

สัญลักษณ์	รายละเอียด
	ดวงโคมไฟ หลอด LED ขนาด 1x18W ติดลอย
	ดวงโคมไฟ หลอด LED ขนาด 2x18W ติดลอย
	สายไฟฟ้าแบบมาตรฐาน เดินท่อลอย ร้อยสาย ขนาดท่อร้อยสาย และสายไฟแบบมาตรฐาน
	เต้ารับไฟฟ้าแบบเดี่ยว มีกราวด์
Sa	สวิตช์ไฟฟ้าทางเดียว
MDB	ตู้ควบคุมไฟฟ้า คอนซูเมอร์ยูนิต พร้อมอุปกรณ์และสายเมนไฟฟ้า
CB	เบรกเกอร์และอุปกรณ์ พร้อมสายเมนไฟแบบมาตรฐาน

หมายเหตุ ;

- ตำแหน่งเบรกเกอร์, ดวงโคมไฟ, สวิตช์ไฟฟ้า, และอุปกรณ์อื่นๆ อาจมีการกำหนดขนาด / จุดติดตั้งใหม่ ซึ่งแจ้งตำแหน่งภายหลัง ในวันดูสถานที่
- งานระบบไฟฟ้าที่นอกเหนือจากที่ระบุในแบบ ให้ยึดถือตามมาตรฐานของการไฟฟ้าส่วนภูมิภาค
- งานระบบไฟฟ้า แสงสว่าง อื่นๆ ที่เกี่ยวข้อง ที่นอกเหนือจากที่ระบุในแบบ ที่เกี่ยวข้องกับการก่อสร้าง เพื่อใช้งานเรียบร้อย ปลอดภัยมั่นคงแข็งแรงใช้งานได้ตามปกติ
- ตำแหน่งงานก่อสร้างอาจมีการเปลี่ยนแปลง หรือกำหนดจุดและรูปแบบใหม่ขึ้นอยู่กับสภาพสถานที่ก่อสร้าง
- รายละเอียดงานก่อสร้าง กำหนดในภายหลัง ซึ่งแจ้งวันดูสถานที่

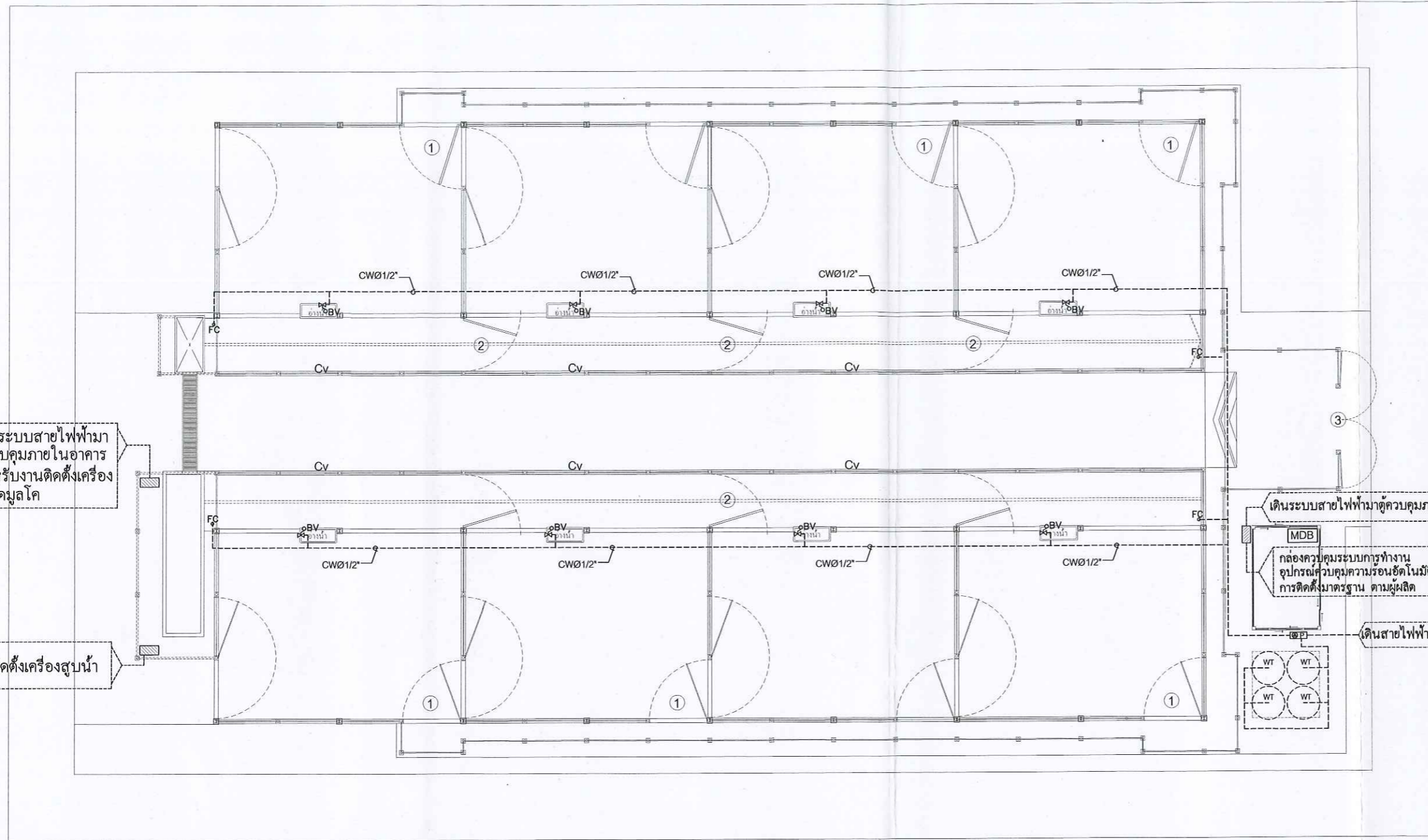
ผังระบบไฟฟ้า แสงสว่าง  
มาตราส่วน 1:275

โรงเรียนทดแทน

PROJECT NAME.	OWNER.	สถาปนิก นายภาณุรัตน์ โพธิ์งาม สถาปนิก 5	เขียน ตรวจ	นางสาวมลิลา มณีภู่อยู่ หัวหน้าแผนกออกแบบก่อสร้าง	เลขที่ EE-01
	OWNER.	วิศวกรโยธา นายณัฐกร สุงษา วิศวกร 5	ตรวจ เห็นชอบ	หัวหน้ากองอาคารสถานที่และบริการทั่วไป หัวหน้าฝ่ายพัสดุและบริการ หัวหน้าฝ่ายวิจัยและพัฒนาการเลี้ยงโคนม ผู้อำนวยการ	รวม แสดงแบบ
DATE.	DATE.		อนุมัติ		ผังระบบไฟฟ้า แสงสว่าง

เดินระบบสายไฟพามา  
ควบคุมภายในอาคาร  
สำหรับงานติดตั้งเครื่อง  
กวาดมูลโค

ติดตั้งเครื่องสูบน้ำ



รายการประกอบแบบสุขาภิบาล

CW	ท่อประปา เดินท่อภายในอาคาร ใช้ท่อ PVC. (CLASS 13.5) ขนาดระบุตามแบบแปลน
Cv	ท่อพ่นละอองน้ำสำหรับติดตั้งอุปกรณ์ที่ควบคุมด้วยระบบอัตโนมัติ มาตรฐานผู้ผลิต
W	ท่อน้ำทิ้ง เดินท่อสำหรับอ่างน้ำ และ Floor drain ให้ใช้ท่อ PVC. (CLASS 8.5) ขนาดระบุตามแบบแปลน
BV	Ball Float Valve = วาล์วลูกกลอย
WT	ถังเก็บน้ำสำเร็จรูป ผลิตภัณฑ์มาตรฐาน มอก รับรอง ขนาด 10,000 ลิตร ติดตั้งตามมาตรฐานผู้ผลิต
P	ปั๊มน้ำอัตโนมัติ ของ MITSUBISHI หรือเทียบเท่า
FC/HB	ก๊อกน้ำ
FD	ท่อน้ำทิ้งพื้น

หมายเหตุ ;

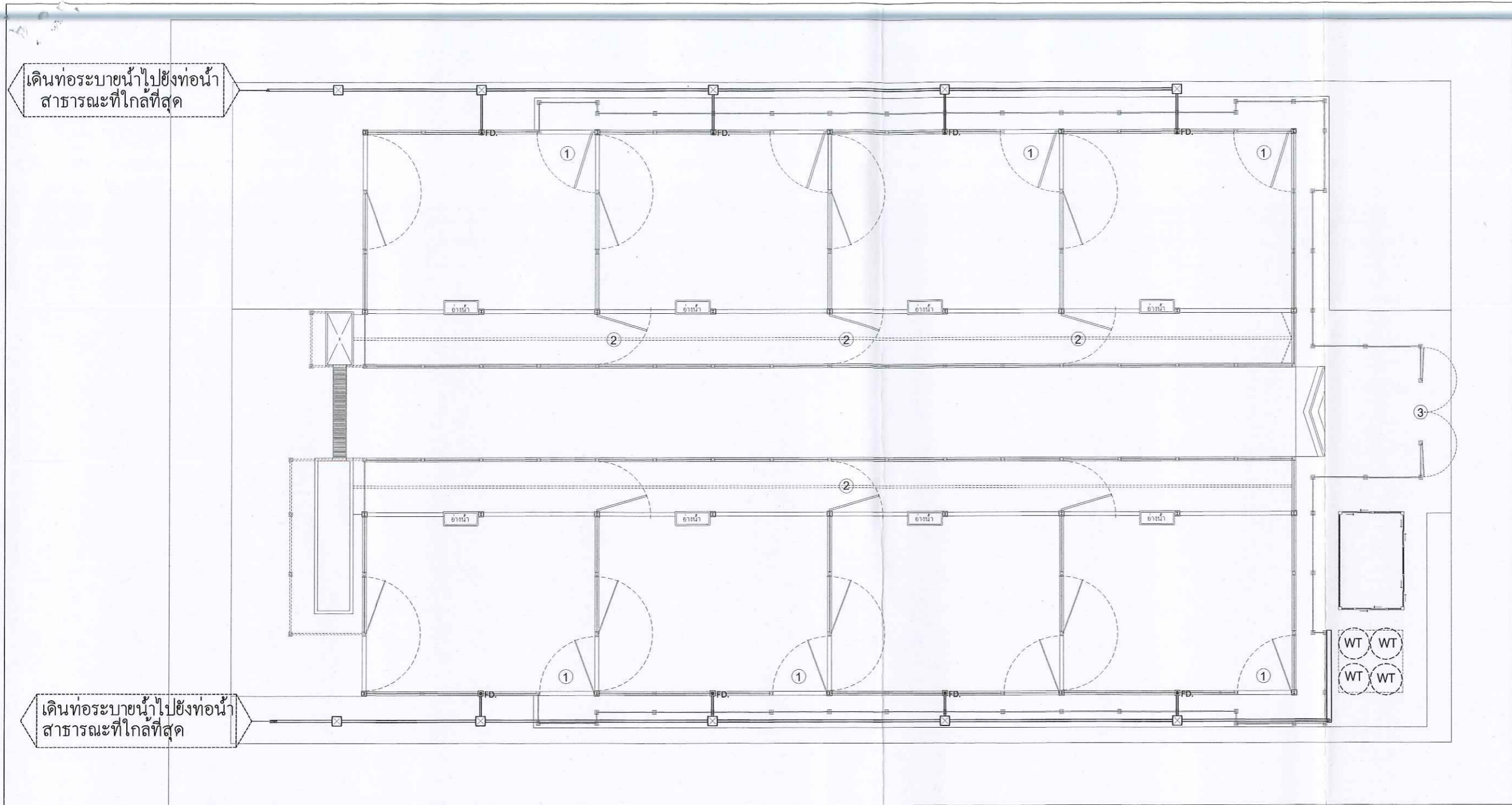
- ตำแหน่งการติดตั้งท่อน้ำสำหรับระบบพ่นละอองน้ำ (ควบคุมด้วยระบบอัตโนมัติ) และอุปกรณ์อื่นๆ ที่เกี่ยวข้อง ตามมาตรฐานผู้ผลิต อาจมีการกำหนด / จุดติดตั้งใหม่ ซึ่งแจ้งตำแหน่งภายหลัง
- งานระบบอื่นๆที่เกี่ยวข้อง นอกเหนือจากที่ระบุในแบบ ให้ยึดถือตามมาตรฐานผู้ผลิต
- งานอื่นๆ ที่นอกเหนือจากแบบ ที่เกี่ยวข้องกับการก่อสร้าง เพื่อใช้งานเรียบร้อย ปลอดภัยมั่นคงแข็งแรงใช้งานได้ตามปกติ
- รายละเอียด ผู้รับจ้าง นำเสนอคณะกรรมการก่อนดำเนินการติดตั้ง

ผังระบบสุขาภิบาล ท่อน้ำดี  
มาตราส่วน 1:275

โรงเรียนทดแทน

PROJECT NAME.

เลขที่	SN-01
รวม	
แสดงแบบ	ผู้ระบบสุขภาพ
ท่อน้ำดี	
เขียน	นางสาวมลิลา มณีอยู่
ตรวจ	หัวหน้าแผนกออกแบบก่อสร้าง
ตรวจ	หัวหน้ากองอาคารสถานที่และบริการทั่วไป
เห็นชอบ	หัวหน้าฝ่ายพัสดุและบริการ
เห็นชอบ	หัวหน้าฝ่ายวิจัยและพัฒนาการเลี้ยงโคนม
อนุมัติ	ผู้อำนวยการ
สถาปนิก	นางสาวมลิลา มณีอยู่
นายช่างเทคนิค	ไพรัช สมานิก 5
วิศวกรโยธา	วิภาดา สุขชา วิศวกร 5
นายช่างเทคนิค	สุชา วิศวกร 5
OWNER.	
สถาปนิก	ไพรัช สมานิก 5
วิศวกรโยธา	วิภาดา สุขชา วิศวกร 5
นายช่างเทคนิค	สุชา วิศวกร 5
องค์กรส่งเสริมกิจการโคนมแห่งประเทศไทย	
ตำบลมิตรภาพ อำเภอเมืองเหล็ก	
จังหวัดสระบุรี	



รายการประกอบแบบสุขาภิบาล

--- CW ---	ท่อประปา เดินท่อภายในอาคาร ใช้ท่อ PVC. (CLASS 13.5) ขนาดระบุตามแบบแปลน
--- Cv ---	ท่อพ่นละอองน้ำสำหรับติดตั้งอุปกรณ์ที่ควบคุมด้วยระบบอัตโนมัติ มาตรฐานผู้ผลิต
--- W ---	ท่อน้ำทิ้ง เดินท่อสำหรับอ่างล้างหน้าและ Floor drain ให้ใช้ท่อ PVC. (CLASS 8.5) ขนาดระบุตามแบบแปลน
o BV	Ball Float Valve = วาล์วลูกลอย
WT	ถังเก็บน้ำสำเร็จรูป ผลิตภัณฑ์มาตรฐาน มอก. รับรอง ขนาด 10,000 ลิตร ติดตั้งตามมาตรฐานผู้ผลิต
⊙ P	ปั๊มน้ำอัตโนมัติ ของ MITSUBISHI หรือเทียบเท่า
FC/HB	ก๊อกน้ำ
FD	ท่อน้ำทิ้งพื้น

ผังระบบสุขาภิบาล ท่อน้ำทิ้ง

มาตราส่วน

1:275

หมายเหตุ...

- ตำแหน่งการติดตั้งท่อน้ำทิ้ง อาจมีการเปลี่ยนแปลงเพื่อให้เหมาะสมกับสภาพพื้นที่ก่อสร้าง ชี้แจงตำแหน่งภายหลัง
- งานระบบสุขาภิบาล และ ท่อน้ำทิ้งอื่นๆ ที่นอกเหนือจากแบบ ที่เกี่ยวข้องกับการก่อสร้าง เพื่อใช้งานเรียบร้อยปลอดภัยมั่นคงแข็งแรงใช้งานได้ตามปกติ
- รายละเอียด ผู้รับจ้าง นำเสนอคณะกรรมการก่อนดำเนินการติดตั้ง

โรงเรียนทดแทน

PROJECT NAME.	OWNER.	สถานีนก นชภาคผู้เรียน โรงเรียน สถานี 5	เขียน	นางสาวมลิลา มณีอยู่	เลขที่	SN-02
	OWNER.	องค์กรส่งเสริมกิจการโคนมแห่งประเทศไทย	ตรวจ	หัวหน้าแผนกออกแบบก่อสร้าง	รวม	
SIDE.	ด้านสถาปัตย์	จังหวัดสระบุรี	ตรวจ	หัวหน้ากองอาคารสถานที่และบริการทั่วไป	แสดงแบบ	
			เห็นชอบ	หัวหน้าฝ่ายพัสดุและบริการ	ผังระบบสุขาภิบาล	
			เห็นชอบ	หัวหน้าฝ่ายวิจัยและพัฒนาการเลี้ยงโคนม	ท่อน้ำทิ้ง	
			อนุมัติ	ผู้อำนวยการ		